

**„Branchenübergreifende Verzahnung regionaler und  
europäischer Potenziale entlang der Innovationskette von der  
angewandten Forschung bis zur industriellen Entwicklung“**





## Branchenübergreifende Kompetenz

Der Verein High Competence Network – HCN e.V. ist 2008 aus dem regionalen Forschungsverbund Holz Cluster Nord hervorgegangen. Dieser konnte in der Vergangenheit ein effektives Netzwerkmanagement in der Region Wismar und Umgebung etablieren. HCN e.V. setzt diese Aktivitäten unter dem Leitgedanken einer branchenübergreifenden Vernetzung und eines innovativen Know-how-Transfers fort. Der Verein vernetzt demzufolge Akteure aus Forst- und Holzwirtschaft, Regionalentwicklung, Logistik, Informations- und Kommunikationstechnologie, Forschung & Entwicklung sowie Projektmanagement.

## Stabiles Innovationsnetzwerk für starke Akteure

HCN soll die Potenziale aus Bildung, Forschung und Innovationskraft der regionalen Unternehmen stärken sowie deren strategische Ausrichtung bündeln. Die interdisziplinäre lokale, regionale und überregionale Zusammenarbeit und Kooperation von Unternehmen sowie Einrichtungen und Institutionen aus Forschung und Wissenschaft soll Kompetenzen erhöhen und das Netzwerk stabilisieren. HCN sieht sich als innovativen und essentiellen Motor, der Projekte auf regionaler, nationaler und europäischer Ebene querschnittsorientiert und effektiv initiiert und umsetzt. Durch die Bündelung vereinzelter Kräfte, verschiedener Unternehmen sowie Einrichtungen der Forschung und Wissenschaft gewinnen Vorhaben an Know-how und Zukunftsfähigkeit.

### Aktionsradius

- regional
- überregional
- international



## **Wir fördern Wissenschaft und Forschung nachhaltig**

Der Forschungsverein HCN ist europaweit Initiator, Partner oder Koordinator verschiedener Projekte mit dem Ziel der nachhaltigen Wirtschaftsintegration von Ergebnissen aus Forschung und Entwicklung. Kooperationen und Entwicklungen entlang der gesamten Innovationskette von der marktorientierten Forschung bis hin zur industriellen Entwicklung werden initiiert und realisiert. Grundlage für die intensive Zusammenarbeit unter dem Dach des HCN bilden die drei Profillinien „Umwelt & Ressourcen“, „Logistik & Mobilität“ und „ICT & Sensorik“. HCN fördert die Zusammenarbeit des wissenschaftlichen Nachwuchses auf dem Gebiet der regionalen Wirtschaft durch Unterstützung von Studien-, Ingenieur- und Diplomarbeiten sowie Forschungsthemen. Darüber hinaus unterstützt der HCN die Entwicklungszusammenarbeit von Wissenschaft und Forschung unter dem Aspekt der Nachhaltigkeit.

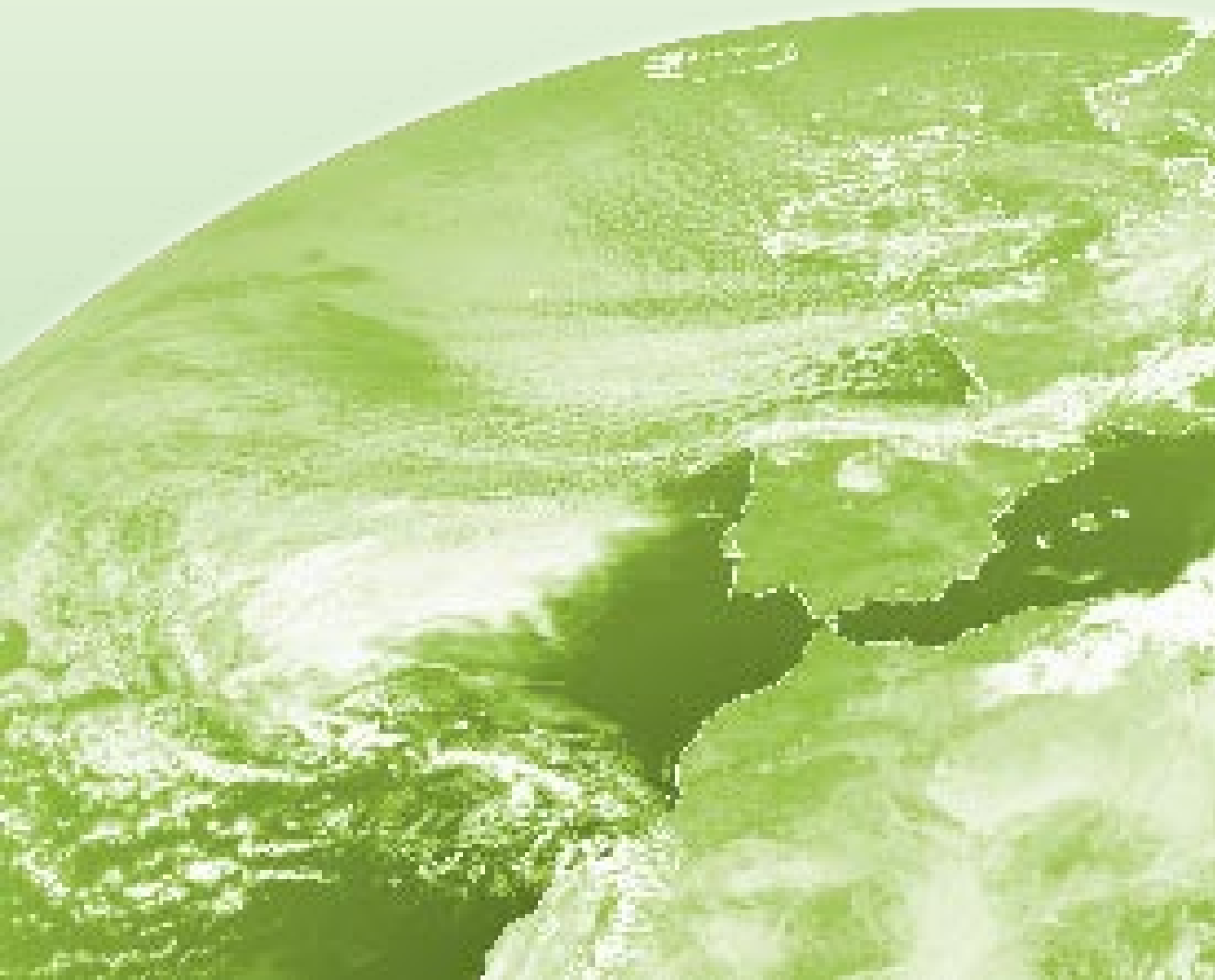


### Profillinien

- Umwelt & Ressourcen
- Logistik & Mobilität
- ICT & Sensorik

## Unsere Leistungen

- ☑ Förderberatung
- ☑ Projektentwicklung
- ☑ Innovationsmanagement
- ☑ Projektmanagement
- ☑ Projektcontrolling
  
- ☑ Regional- und Projektmarketing
- ☑ Technologietransfer
- ☑ Wissensmanagement
- ☑ Kompetenzvermittlung
- ☑ Networking
  
- ☑ Forschung und Entwicklung
- ☑ Auftragsforschung
- ☑ Forschungsstudien
- ☑ Marktanalysen





## **Kontakt**

High Competence Network e.V.  
Poeler Straße 85  
D-23970 Wismar

Dipl.-Ing. Martin Müller  
Tel.: +49 (0) 3841 – 46 00 13  
Fax: +49 (0) 3841 – 46 00 14

E-mail: [info@hcn-group.de](mailto:info@hcn-group.de)  
Internet: [www.hcn-group.de](http://www.hcn-group.de)



HCN

HCN e.V.

Poeler Straße 85a • D-23970 Wismar

Tel: +49 - (0) - 3841 - 46 00 13

Fax: +49 - (0) - 3841 - 46 00 14

info@hcn-group.de • www.hcn-group.de